

Двигатель	WeiChai WP6G175E201
Полная мощность	129 кВт (175 л.с.) @ 2,000 об/мин
Полезная мощность	108 кВт (147 л.с.) @ 2,000 об/мин
Конструкционная масса	12,700 кг
Стандартная вместимость ковша	2.3 м.куб
Стандартное вырывное усилие	124 кН
Стандартная высота выгрузки	2,880 мм

842H КОЛЕСНЫЙ ПОГРУЗЧИК



СЛОЖНЫЙ МИР. НАДЕЖНАЯ ТЕХНИКА

842H ХАРАКТЕРИСТИКИ >>>

ДВИГАТЕЛЬ

Стандарт выбросов в атмосферу	Tire 2 / Stage II
Марка	WeiChai
Модель	WP6G175E201
Полная мощность	129 кВт (175 лс) @ 2000 об/мин
Полезная мощность	108 кВт (147 лс) @ 2000 об/мин
Макс. крутящий момент	810Н·м @ 1400 об/мин
Рабочий объем	6.75 л
Количество цилиндров	6
Аспирация	С турбокомпрессором

ТРАНСМИССИЯ

Тип трансмиссии	Планетарный тип, переключение передач
Гидротрансформатор	Одноступенчатый, 3х элементный
Макс. скорость движения, вперед	40 км/ч
Макс. скорость движения, назад	24.8 км/ч
Количество передач, вперед	4
Количество скоростей, назад	3

ОСИ

Тип переднего дифференциала	Стандартный
Тип заднего дифференциала	Стандартный
Качание оси	±10.5°

РУЛЕВОЕ УПРАВЛЕНИЕ

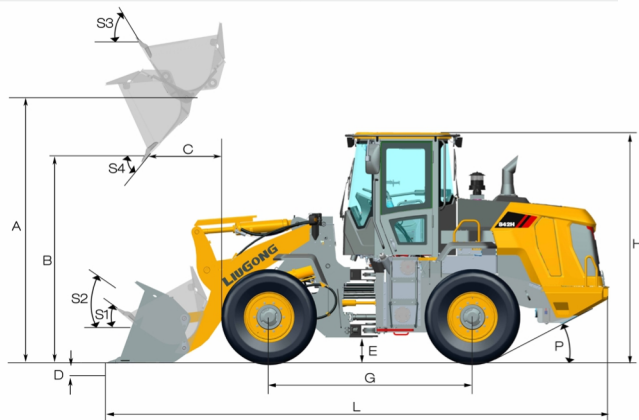
Конфигурация	Шарнирное сочленение полурам
Steering Relief Pressure	17.2 МПа

ТОРМОЗА

Тип рабочего тормоза	Пневматический двухконтурный с сухими дисками
Активация рабочего тормоза	Пневматическая двухконтурная
Тип стояночного тормоза	Гибкий вал уплотнения
Активация стояночного тормоза	Механическая

ГИДРАВЛИЧЕСКАЯ СИСТЕМА

Тип главного насоса	Шестеренчатый
Главное давление разгрузки	19 МПа
Подъем	5.4 с
Время выгрузки	1.0 с
Время опускания	3.0 с
Минимальное время полного цикла	9.4 с



ХАРАКТЕРИСТИКИ СРЕЛЫ ПОГРУЗЧИКА

Опрокидывающая нагрузка - прямая	10,000 кг
Опрокидывающая нагрузка при полном обороте	8,200 кг
Вырывное усилие ковша	124 кН
A Максимальная высота шарнирного пальца	3,804 мм
B Максимальная высота выгрузки	2,880 мм
C Расстояние выгрузки на максимальной высоте	1,108 мм
D Максимальная глубина копания, уровень ковша	46 мм
S ₁ Запрокидывание ковша на уровне земли	42°
S ₂ Запрокидывание ковша при перемещении	48°
S ₃ Запрокидывание ковша на макс. высоте	61°
S ₄ Максимальный угол выгрузки на макс. высоте	45°

ХАРАКТЕРИСТИКИ КОВША

Стандартный ковш	1.8-4.0 м ³
------------------	------------------------

РАЗМЕРЫ

E Клиренс	384 мм
G Колесная база	3,000 мм
H Высота кабины	3,300 мм
J Колея	1,950 мм
K Ширина по шинам	2,480 мм
L Длина с опущенным ковшом	7,572 мм
M Угол поворота, в каждую сторону	40°
P Задний угол свеса	28°
R ₁ Радиус поворота перемещения ковша	5,951 мм
R ₂ Радиус поворота по внешней стороне шины	5,393 мм

ШИНЫ

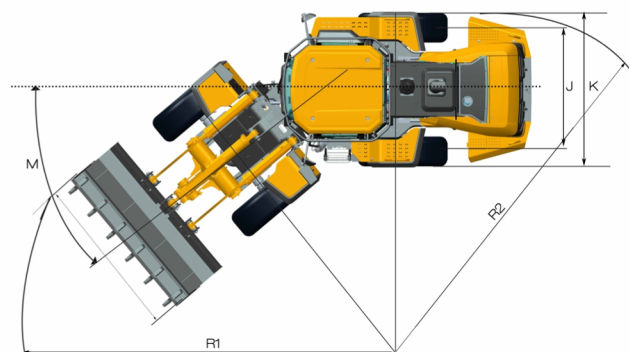
Типоразмер шин	20.5 - 25
----------------	-----------

ЭКСПЛУАТАЦИОННАЯ МАССА

Эксплуатационная масса	12,700 кг
------------------------	-----------

ЭКСПЛУАТАЦИОННЫЕ ЕМКОСТИ

Топливный бак	190 л
Моторное масло	18 л
Система охлаждения	40 л
Бак для гидравлической жидкости	115 л
Трансмиссия и гидротрансформатор	35 л
Мост, задний	22 л



Холдинговая компания ООО "Долина"

Адрес: Россия, Ярославская обл., г. Ярославль, ул. Павлика Морозова, д.14А

Телефон: 8 800 775-51-33

E-mail: info@dolina-sdm.ru

Официальный сайт компании-дистрибьютора: www.dolina-sdm.ru

Технические характеристики и конструкция могут быть изменены без предварительного уведомления.
На представленные машины может быть установлено дополнительное оборудование.

06/2017 Дизайн от LiuGong

